



La production contrôlée par caméra révèle des gains considérables - traçabilité, sécurité, maîtrise de la qualité et de l'image des produits - maîtrise des processus - élimination des risques - élimination des manutentions, des présences et des gestes superflus - maîtrise des rebuts.

L'AOC reader, véritable automate industriel est une approche **unique** des contrôles de production par caméra

- robuste
- simple
- compact
- rapide

Une Valeur Ajoutée à votre Production

Immédiatement opérationnel en ligne, l'AOC effectue le contrôle de qualité des productions à 100 %, en continu, en temps réel et à haute vitesse. Sans clavier ni souris, l'AOC est un outil de terrain, simple d'installation et d'utilisation, sans maintenance, réellement adapté aux contraintes industrielles.

Une Utilisation simple

Un menu clair sous forme d'icônes, accessible par un écran tactile et des messages faciles à suivre, guide l'utilisateur dans des procédures simples et rapides.

Un contrôle Personnalisé

L'AOC contrôle aux cadences les plus rapides. Il est doté d'un système d'apprentissage automatique avec fenêtres multiformes dynamiques. L'AOC lit, mémorise, transmet, contrôle et détecte les défauts, déclenche des actions - alarmes éjection- arrêt.

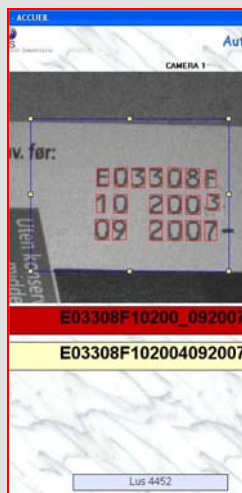
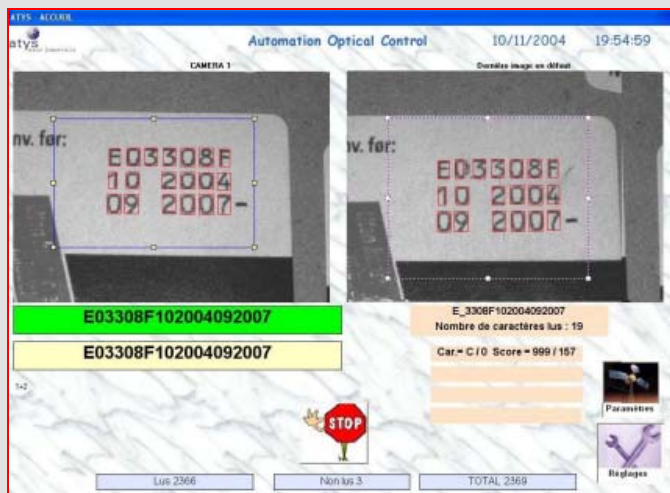
Applications

- **Contrôle de marquage des étiquettes**
contrôle de qualité des marquages - date, n° de lot
contrôle d'impression des identifications industrielles
corrélation du code article avec le n° de lot
lecture des identifications OCR Code-barre DataMatrix
lecture et contrôle des identifications de sécurité
lecture code unitaire et contrôle anti doublon
- **Contrôle de production**
 - Contrôle de conformité
 - Contrôle de présence
 - Contrôle de positionnement

Une Fiabilité Eprouvée

Issu des dernières technologies dans la reconnaissance de forme, l'AOC est la garantie d'un fonctionnement constant de haute qualité, d'une utilisation continue et fiable, ne nécessitant aucune surveillance ni maintenance.

Deux boîtiers autonomes- boîtier central et module capteur étanche avec éclairage intégré - garantissent la protection et la sûreté de fonctionnement du système.



Ingénierie

Moyens de lutte contre les marches parallèles et la contrefaçon:

- identification discrètes
- capteurs spéciaux

Cadence de contrôle

- Jusqu'à 30 000 C/ heure
- Vitesse Linéaire De 0 à 10 mètres /seconde

Interface de données

- Liaison série RS 232C, liaison Ethernet

Détection de produit

- Cellule ou signal synchronisé

Console

- Base Panel PC dimension 310x 440 x 120 cm
- Écran couleur tactile 15"
- 3 entrées et 3 sorties optocouplées
- 2 entrées caméras
- touches clavier par icônes sur écran tactile

Poids

- 8kg

Alimentation

- Tension nominale 110-220V AC + terre
- Fréquence 50/60 Hz
- Filtre secteur
- Interrupteur bipolaire

Consommation

- 150 W

Caméra

- Capteur CCD
- Résolution : 750 x 580 pixels option 1024 x1024
- Obturateur électronique 1 µs à 10 ms
- Synchronisation en temps réel avec l'événement
- Boîtier étanche

Optique

- Objectif avec vis de blocage de 8,5mm à 50mm suivant l'applicatif

Éclairage

- Intégré dans le boîtier caméra ou déportées par LEDs pulsées de haute puissance, et synchronisées sur l'exposition

Boîte relais Automate

- Surveillance du process par automate indépendant
- Gestion des décalages éjections par cellules ou codeur

Caractéristique

- Accès facile aux menus utilisateurs
- Menu déroulant, Gestion par icônes
- 4 menus :
- Réglage vidéo : temps d'exposition, fenêtre de zone contrôle, statistique
- Sélection et test des entrées sorties
- Entrée des valeurs de tolérances
- Apprentissage, stockage des formats
- Process
- Niveaux hiérarchiques de programmation protégés par mot de passe
- Image du dernier défaut en visu
- Statistique des défauts avec stockage d'image en défaut
- Sauvegarde des paramétrages et des formats de production sous un non
- Horloge calendrier
- Tolérance du contrôle sur le taux de corrélation.
- temps moyen de contrôle environ 50 ms pour 20 caractères
- possibilité de travailler avec deux caméras synchronisées sur le même déclenchement
- dialogue avec superviseur
- en option : stockage en temps réel de la production sur base de données locale et serveur compatibilité à la norme 21CFR11